

XI CONGRESSO NAZIONALE SISAV

**Innovazione e nuove sfide nel
trattamento delle anomalie vascolari:
prospettive multidisciplinari**

27—29 Novembre 2025 | Milano

Presidenti:

Dott.ssa Vittoria Baraldini
Dott. Riccardo Cavalli

Comitato Scientifico:

Dott. Enrico Bernè
Prof. Gianpaolo Carrafiello
Dott.ssa Elisa Cattaneo
Dott. Piero Di Giuseppe
Dott.ssa Luciana Marzella
Prof. Raul Mattassi
Dott.ssa Laura Moneghini
Dott. Nicola Adriano Monzani

Sedi evento:

27 novembre

Aula Magna Clinica Mangiagalli
Via della Commenda 12, Milano

Anatomia Patologica Fondazione Policlinico -
Padiglione Bosisio, via Francesco Sforza 35, Milano

28-29 novembre

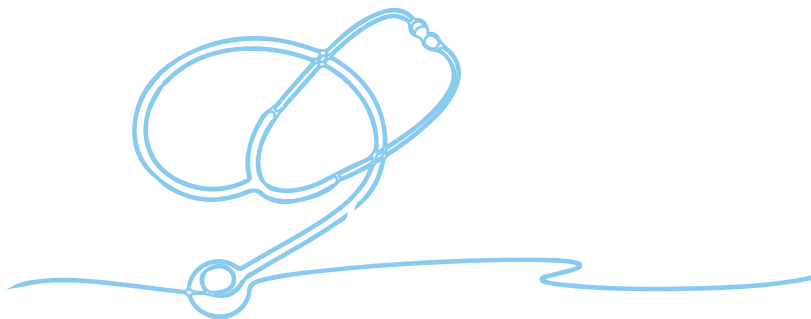
Starhotels Business Palace
Via Privata Pietro Gaggia 3, Milano

Razionale scientifico

Questo simposio, dedicato principalmente agli anatomo-patologi, ha lo scopo di far conoscere la classificazione ISSVA riguardante le anomalie vascolari.

Tale classificazione, basata su una migliore conoscenza della genesi di tali patologie, suggerisce una terminologia differente da quella ancora in uso da parte di molti anatomo-patologi, che risulta non coerente con quanto impiegato da colleghi di altre discipline, creando così una difficoltà di comprensione reciproca.

Un secondo importante scopo del simposio è quello di diffondere la conoscenza delle alterazioni molecolari che, non solo sono sempre più frequentemente individuate nelle anomalie vascolari, ma appaiono anche molto importanti, perché rappresentano una guida per la conoscenza della loro patogenesi e del loro trattamento.



Presidenti

Dott.ssa Vittoria Baraldini

Dott. Riccardo Cavalli

Comitato Scientifico

Dott. Enrico Bernè

Prof. Gianpaolo Carrafiello

Dott.ssa Elisa Cattaneo

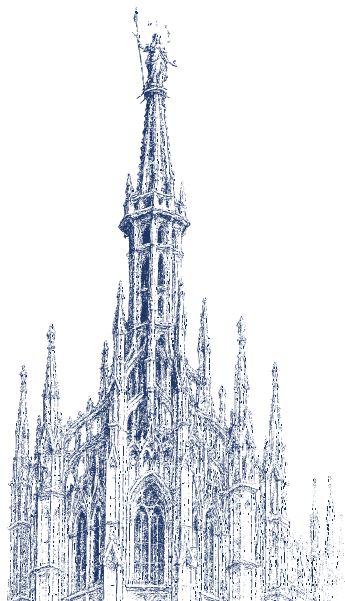
Dott. Piero Di Giuseppe

Dott.ssa Luciana Marzella

Prof. Raul Mattassi

Dott.ssa Laura Moneghini

Dott. Nicola Adriano Monzani



Organi direttivi SISAV

Consiglio direttivo

Dott. Pietro Dalmonte - Presidente

Dott. Giuseppe Bianchini - Segretario

Dott.ssa Federica Ruggiero - Tesoriere

Prof. Raul Mattassi - Past President

Dott.ssa Iria Neri - Vice Presidente

Dott.ssa Luciana Marzella - Membro

Dott.ssa Vittoria Baraldini - Membro

Dott. Riccardo Cavalli - Membro

Dott.ssa Nadia Vercellino - Membro

Dott. Piero Di Giuseppe - Membro

Comitato Scientifico

Prof. Francesco Stillo - Presidente

Dott. Enrico Bernè - Segretario

Dott. Andrea Diociaiuti - Membro

Dott. Carlo Gandolfo - Membro

Dott.ssa Francesca Manunza - Membro

Dott.ssa Teresa Oranges - Membro

Dott.ssa Laura Moneghini - Membro

Dott. Luigini Santecchia - Membro

Faculty

Francesca Boggio | *Milano*
Sergio Carnevale | *Milano*
Ricardo Cavalli | *Milano*
Giovanni Fellegara | *Milano*
Stefano Ferrero | *Milano*
Palma Finelli | *Milano*
Daniela Graziani | *Milano*
Raul Mattassi | *Milano*
Laura Moneghini | *Milano*
Marco Lucioni | *Pavia*
Maria Giulia Perini | *Bologna*
Giulia Querzoli | *Bologna*
Salvatore Lorenzo Renne | *Milano*
Nathalie Rizzo | *Milano*
Fausto Sessa | *Milano*
Gianni Vercellio | *Milano*



Giornata didattica

Sessione parallela giovedì 27 novembre

Sede: Anatomia Patologica Fondazione Policlinico

Dalle 14.00 alle ore 18.00 - Simposio satellite su Istopatologia e Genetica Molecolare delle Anomalie Vascolari

Presidente: *L. Moneghini*

Prima Parte Moderatori: *R. Cavalli, S. Ferrero, P. Finelli con la partecipazione del Dott. Raul Mattassi*

14.00-14.10 Inquadramento anatomo-patologico delle anomalie vascolari | *L. Moneghini*

14.10-14.30 Tumori vascolari | *S. L. Renne*

14.30-14.45 Malformazioni vascolari | *L. Moneghini*

14.45-15.05 Inquadramento genetico delle anomalie vascolari | *D. Graziani*

Seconda Parte Moderatori: *Prof. F. Sessa, Prof. M. Lucioni con la partecipazione del Dott. G. Vercellio*

Discussione interattiva di casi clinici - Relatori:

Dott.ssa Francesca Boggio; Dott. Sergio Carnevale;

Dott. Giovanni Fellegara; Dott.ssa Nathalie Rizzo; Dott.ssa M. G. Perini

Dott.ssa G. Querzoli

15.10-16.00 Malformazioni vascolari da alto a basso flusso

16.10-17.00 Malformazioni linfatiche

17.10-18.00 Tumori vascolari con particolare riferimento ai tumori d'insorgenza pre/perinatale

SEGRETERIA ORGANIZZATIVA E PROVIDER ECM

info@womblab.com
P: 011 433 6307
M: +39 389 8973480

WOMBLAB

womblab.com

✱TrainingECM

Associato



Certificazioni



ESG ENVIRONMENTAL
SOCIAL
GOVERNANCE

Social media

