

# E-learning

## ACCESSI VASCOLARI CENTRALI TOTALMENTE IMPIANTABILI AD INSERZIONE CENTRALE O PERIFERICA

PORT TORACICO - PICC PORT - FICC PORT

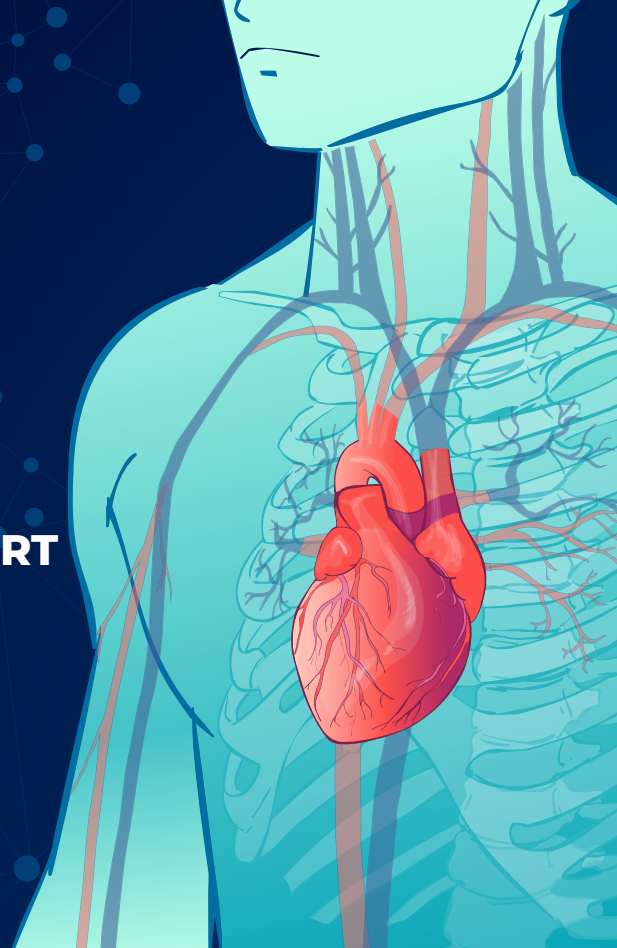
14/03/23 | 31/12/23

Responsabile Scientifico

Prof. Ferdinando Luca Lorini

PER ISCRIZIONI:

<https://trainingecm.womblab.com/event/134/showCard>



## PROGRAMMA

- 1.** Introduzione al corso  
Prof. F. L. Lorini
- 2.** Indicazioni e controindicazioni  
all'impianto di un catetere venoso  
centrale totalmente impiantabile  
Dott. D. Merlicco
- 3.** Condizioni del paziente che determinano  
la scelta dell'accesso e della posizione  
della camera  
Dott. D. Merlicco
- 4.** Tecniche di impianto, dalle massime  
barriere di protezione alla tecnica ECG  
per la verifica del corretto posizionamento  
della punta del catetere  
Dott.ssa M. Cadei, Dott.ssa C. Mario

## 5. CASI CLINICI

- Impianto di un Port Toracico  
Dott.ssa M. Cadei, Dott.ssa C. Mario
- Impianto di un Picc Port  
Dott. D. Merlicco
- Impianto di un Ficc Port  
Dott. D. Merlicco

## DOMANDE E RISPOSTE

Faculty

## FACULTY

- Dott.ssa Consuelo Mario
- Dott.ssa Manuela Cadei
- Prof. Ferdinando Luca Lorini
- Dott. Domenico Merlicco

Con la sponsorizzazione non condizionante di:

