

E-learning

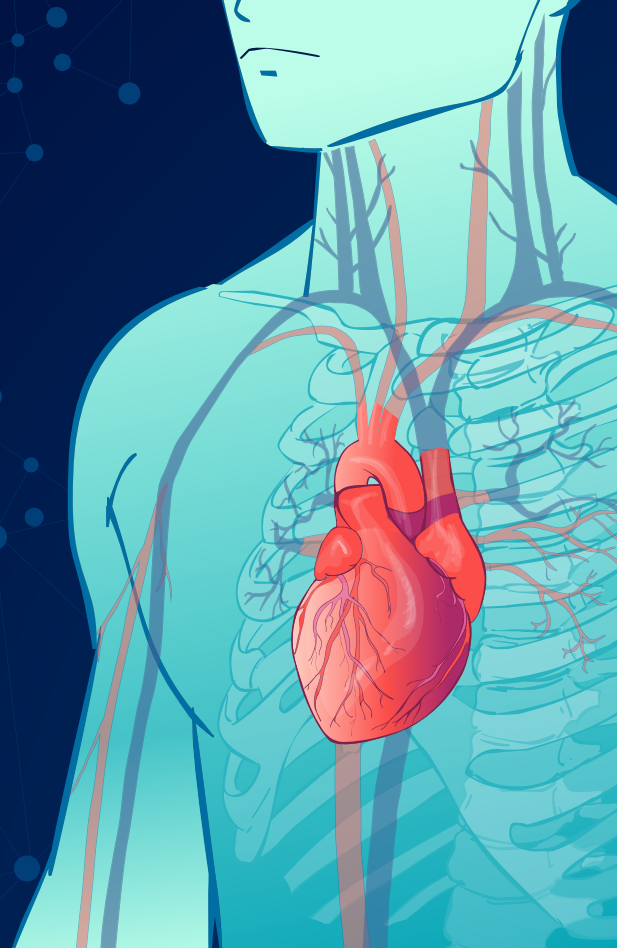
ACCESSI VASCOLARI CENTRALI TOTALMENTE IMPIANTABILI AD INSERZIONE CENTRALE O PERIFERICA

PORT TORACICO - PICC PORT - FICC PORT

14/03/23 | 31/12/23

Responsabile Scientifico

Prof. Ferdinando Luca Lorini



PROGRAMMA

- 1. Introduzione al corso**
Prof. F. L. Lorini
- 2. Indicazioni e controindicazioni all'impianto di un catetere venoso centrale totalmente impiantabile**
Dott. D. Merlicco
- 3. Condizioni del paziente che determinano la scelta dell'accesso e della posizione della camera**
Dott. D. Merlicco
- 4. Tecniche di impianto, dalle massime barriere di protezione alla tecnica ECG per la verifica del corretto posizionamento della punta del catetere**
Dott.ssa M. Cadei, Dott.ssa C. Mario

5. CASI CLINICI

- Impianto di un Port Toracico**
Dott.ssa M. Cadei, Dott.ssa C. Mario
- Impianto di un Picc Port**
Dott. D. Merlicco
- Impianto di un Ficc Port**
Dott. D. Merlicco

DOMANDE E RISPOSTE

Faculty

PER ISCRIZIONI:

<https://trainingecm.womblab.com//event/122/showCard>

FACULTY

Dott.ssa Consuelo Mario
Dott.ssa Manuela Cadei
Prof. Ferdinando Luca Lorini
Dott. Domenico Merlicco

Con la sponsorizzazione non condizionante di:



 TrainingECM

Segreteria organizzativa

WOMBVAB

trainingecm.womblab.com